

---

# Praxisbeispiel Evaluation Integrationsmassnahme «integratio»

SEVAL Workshop 1. Juni 2016  
Michael Morlok und David Liechti

- 
1. Evaluationskontext
  2. Beispiel integratio
  3. Resultate Evaluation integratio

---

# Hohe Ausgaben, noch wenig Evaluation

- ◆ **Beträchtliche Ausgaben für Integrationsmassnahmen**
  - 599 Millionen CHF Arbeitslosenversicherung (2015)
  - Zudem: IV, Sozialdienste, Migrationsbehörden
- ◆ **Viel Qualitätssicherung, wenig Wirkungsmessung**
- ◆ **Aber: zunehmender Druck, Wirkung aufzuzeigen**

---

# Typische Fragen

- ◆ Was bringt die Massnahme?
- ◆ In welcher Situation nutzt die Massnahme besonders viel?
- ◆ Wie kommt sie bei Teilnehmenden / Arbeitgebern an?
- ◆ Übersteigt der finanzielle Nutzen die Kosten?
- ◆ Was kann man besser machen?

*oder formalisiert:*

- ◆ Input / Output / Outcome / Impact
- ◆ Relevanz, Wirkung, Effizienz, Impact, Nachhaltigkeit

---

# Methodische Herangehensweise

- ◆ «Was wäre geschehen, wenn ...?»
  - Herausforderungen: Selektions-, Mitnahme- und Substitutionseffekt
- ◆ Vorher-Nachher Vergleich oder Vergleichsgruppen
  - Quasi-experimentelles, selten experimentelles Setting
  - Kombination von quantitativen und qualitativen Methoden
  - Abhängig von Erkenntnisinteresse, Umfang, Datenlage

- 
1. Evaluationskontext
  2. Beispiel integratio
  3. Resultate Evaluation integratio

---

# „integratio“

- ◆ 2009 vom Gewerbeverband Basel-Stadt, AWA und der Sozialhilfe lanciert
- ◆ Teilnehmende: Sozialhilfebezüger/innen
- ◆ Leistungen: Abklärung, Coaching/Vermittlung, Begleitung
- ◆ Ziel:
  - Vermittlung in den 1. Arbeitsmarkt
  - Reduktion Sozialhilfekosten
  - Arbeitsmarktfähigkeit erhalten / steigern
  - Erkenntnisse für die weitere Begleitung

---

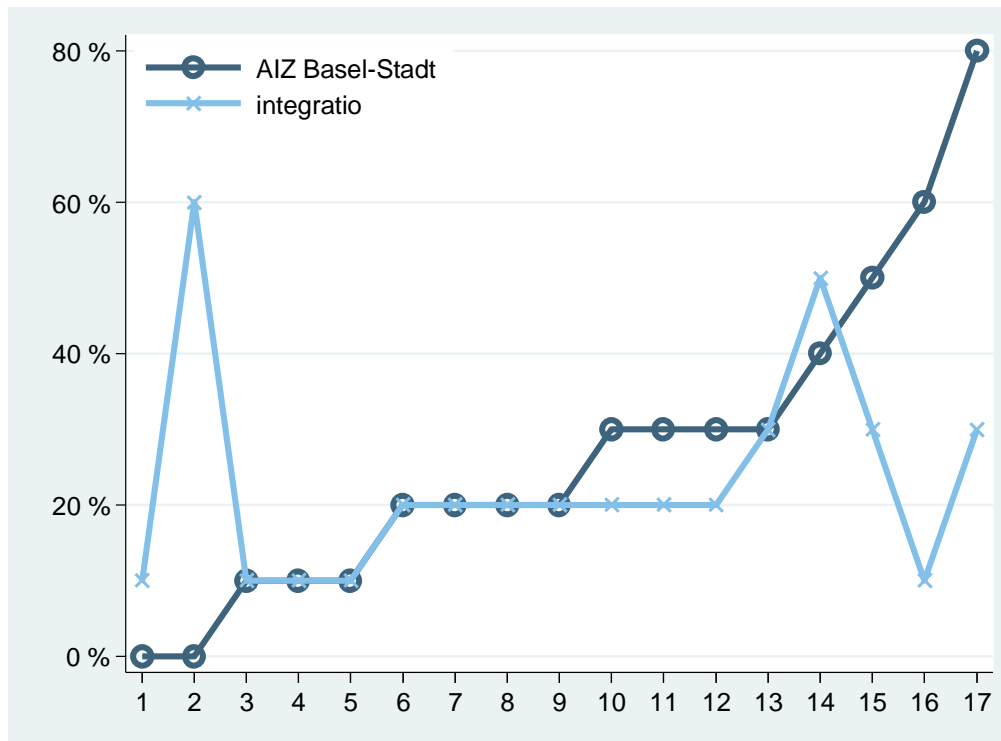
# Evaluationsdesign bei „integratio“

- ◆ Workshop Sozialarbeitende und integratio
- ◆ Gespräche
  - (ehemalige) Teilnehmende
  - Arbeitgeber
- ◆ Daten Sozialhilfe und integratio
- ◆ Kurz-Assessment Teilnehmende
  - Einschätzung integratio
  - Einschätzung Sozialarbeiter/innen



# Vergleichbarkeit

Kriterium: Wahrscheinlichkeit Stellenantritt



- 
1. Evaluationskontext
  2. Beispiel integratio
  3. Resultate Evaluation integratio

---

# Abmeldung Sozialhilfe (mit Stelle)

- ◆ integratio 47 %
- ◆ Vergleichsmassnahmen 26 %

# Nutzen und Kosten

	<b>integratio 0 % ME</b>	<b>integratio 33 % ME</b>	<b>ohne Massnahme</b>
<b>Jahr 1</b>	31'000 Fr.	35'000 Fr.	35'000 Fr.
<b>Jahr 2</b>	50'000 Fr.	54'000 Fr.	58'000 Fr.
<b>Jahr 3</b>	66'000 Fr.	70'000 Fr.	79'000 Fr.
<b>Jahr 4</b>	81'000 Fr.	85'000 Fr.	97'000 Fr.
<b>Jahr 5</b>	95'000 Fr.	99'000 Fr.	114'000 Fr.

ME: Mitnahmeeffekt

# Nächste Schritte

- ◆ integratio Empfehlungen
  - Weiterführen, Meldeprozess beschleunigen, Demotivation bei Nichtaufnahme verhindern, Zusammenarbeit verbessern, modularer Einkauf, Datenlage optimieren
- ◆ Typische Themen bei den Empfehlungen
  - Profil schärfen: Zuweisung / Inhalte
  - Kommunikation zwischen Anbieter und zuweisenden Stellen
  - Information / Zielvereinbarung Teilnehmende
  - Anpassungen in Teilelementen der Konzepte
  - Optimierung Daten / Monitoring

---

Besten Dank für Ihre Aufmerksamkeit!